

Einbau von SBF-SECA Rohren

1. Übergangsadapter (s. Abb. 1) in Unterwassermotorpumpe einschrauben und mit Klemmschraube sichern.
2. Die Verpackung und die Schutzkappen der SBF-SECA Rohre sind erst unmittelbar vor dem Einbau zu entfernen. Vor dem Verschrauben sind Gewinde und Dichtflächen von Rohr und Muffe auf fehlerfreie Beschaffenheit und Sauberkeit zu kontrollieren. Das Vorhandensein des Dichtringes ist zu überprüfen. Unterwassermotorpumpen möglichst nahe senkrecht neben dem Brunnen aufstellen und Übergangsadapter mit dem ersten Steigrohr aufrichten.
3. Das erste Rohr an der Hebekappe hängend mit dem Übergangsadapter von Hand fest verschrauben. Darauf achten, dass die äußeren Rippen des Zapfens und der Muffe fluchten (s. Abb. 2) und die Sicherungskappe über den Zapfen und die Muffe schieben. Darauf achten, dass die Schnapper über den Muffenrand fassen.
4. U-Pumpe mit Übergangsadapter und dem erstem SBF-SECA Rohr anheben. Zentrierungen der U-Pumpe montieren.
5. Das Abfangen der Rohre nach dem Absenken kann unter dem Muffenrand erfolgen. Um eine dynamische Belastung der Rohrtour zu vermeiden, ist diese vorsichtig und langsam abzusetzen. Vor dem Absenken der Rohrtour und nach dem Anheben derselben die Abfangschelle lösen und unbedingt die Sicherungskappe über den Zapfen und die Muffe schieben. Darauf achten, dass die Schnapper über den Muffenbund fassen.
6. Die weitere Verbindung der SBF-SECA Rohre miteinander, erfolgt in gleicher Weise wie oben dargestellt.
7. Die Rohrstrecke ist direkt über der U-Pumpen und dann alle 8m mit Zentrierungen zu versehen (Montageanleitung der Zentrierungen beachten).
8. Kabel der U-Pumpe mit Kabelschellen (Lieferung durch Pumpen Lieferanten) dicht oberhalb und unterhalb der Verbindung befestigen.
9. Nach Einbau des letzten Steigrohres Übergangsadapter zum Brunnenkopf (s. Abb. 3) montieren und mit Klemmschraube sichern. Rohrverbindung wie oben dargestellt ausführen.

Der Einbau eines Rückflussverhinders oberhalb der Steigleitung wird wegen möglicher Wasserschläge dringend empfohlen.

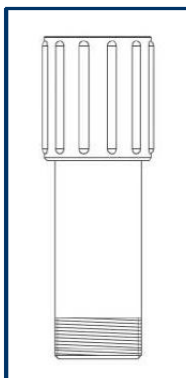


Abb. 1

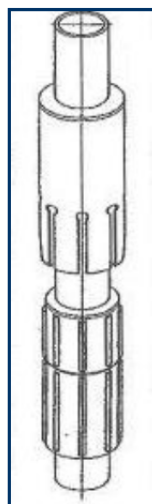


Abb. 2

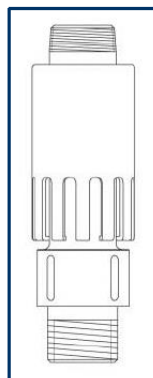
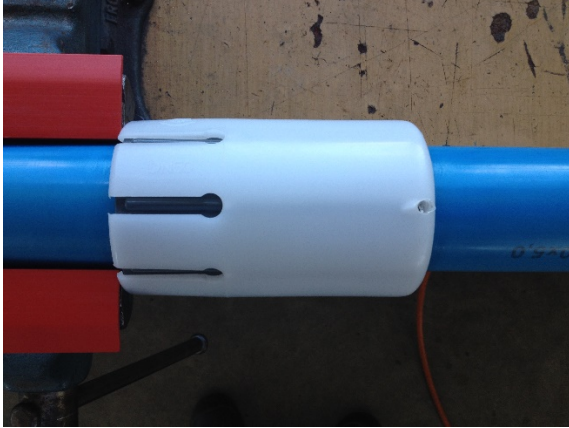


Abb. 3

SBF-SECA Pumpensteigrohre

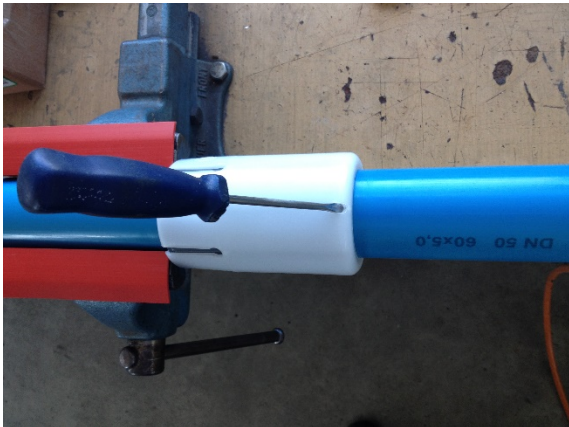
Technische Information

Lösevorrichtung SECA Steigleitung



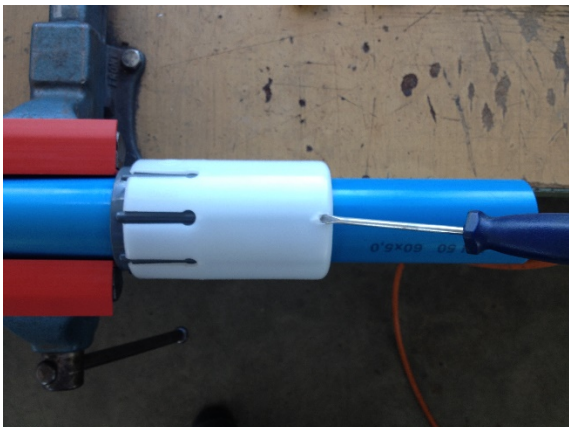
Schritt 1:

ca. 5,2 mm Loch gerade am hinteren Ende der Torsionskappe bis zum PVC-U bohren. Abstand von Aussenkante bis Bohrlochmitte ca. 6 mm.



Schritt 2:

Schraubendreher als Hebel im Loch ansetzen.



Schritt 3:

Schraubendreher nach hinten drücken. SECA Verbindung löst sich.

Vorteile:

- Schnell und einfach
- Rohrleitung wird nicht beschädigt